

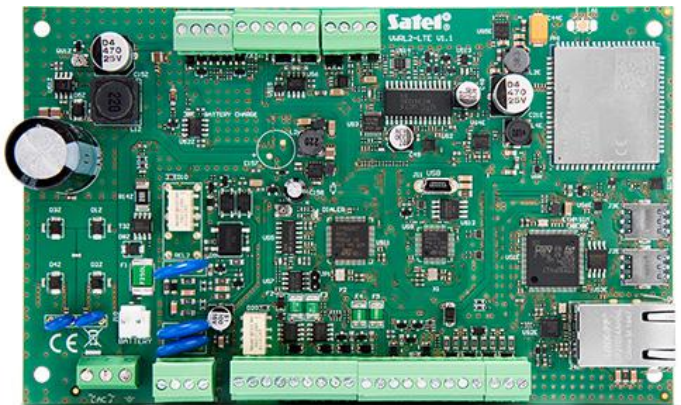
# VERSA Plus LTE

## ALARMSYSTEEM

Het **VERSA Plus LTE** alarmsysteem is ontworpen voor beveiliging van kleinere objecten. U kunt een bekabeld of draadloos systeem maken, evenals een hybride systeem welke beide systemen combineert. Het systeem kan werken met **ABAX 2 (ACU-220, ACU-280)** en **ABAX (ACU-120, ACU-270)** en tevens **MICRA (VERSA-MCU)** draadloze controllers.

De **VERSA Plus LTE** is de oplossing die eigenschappen combineert functies van diverse aparte apparaten. De hoofdprint heeft de volgende modules geïntegreerd: Ethernet, GSM/LTE\*, PSTN kiezer, spraak en akoestische alarmverificatie. Hierdoor kan het **VERSA Plus LTE** alarmsysteem communiceren via drie kanalen: Ethernet, PSTN, GSM/LTE\* en zorgt zo voor een effectieve overdracht van informatie.

- EN 50131 Grade 2
- 4 programmeerbare bekabelde zones:
  - ondersteuning voor NO en NC type detectoren als ook rolluik en trildetectoren
  - ondersteuning voor 1EOL en 2EOL configuratie
- NC type sabotage ingang op de hoofdprint van het alarmsysteem
- 5 programmeerbare bekabelde uitgangen:
  - 2 hoog-vermogen uitgangen
  - 2 laag-vermogen uitgangen, OC type
  - 1 relais uitgang
- 3 voedingsuitgangen
- een speciale uitgang voor aansluiting van een interne sirene in de behuizing (akoestische signalering)
- maximaal aantal programmeerbare zones: 30
- maximaal aantal programmeerbare uitgangen: 12
- systeem onderverdeling in 2 blokken:
  - elke zone kan aan twee blokken worden toegewezen
- systeem te bedienen via:
  - **VERSA-LCD, VERSA-LCDM** LCD bediendelen
  - **VERSA-KWRL2** draadloze bediendelen
  - **INT-TSG2, INT-TSH2** touchscreen bediendelen
  - **INT-CR** blok bediendelen (d.m.v. proximity kaarten/tags)
  - handzenders
  - mobiele applicatie **VERSA CONTROL**
  - telefoon (SMS, spraak menu)
- geïntegreerde modules:
  - ethernet (doormelding naar meldkamer, email, mobiele applicatie, programmeren)
  - GSM/LTE (doormelding naar meldkamer, spraak/SMS berichten, SMS/spraak menu bediening, mobiele applicatie, programmeren)
  - PSTN kiezer (doormelding naar meldkamer, spraakberichten, spraak menu bediening, programmeren)
  - spraak (afspelen van spraakberichten, spraak menu)
  - audio alarm verificatie (inluisteren)
- firmware updates beschikbaar – lokaal en vanaf afstand (UpServ)
- ingebouwde mini-B USB aansluiting, voor programmeren firmware update
- logboek voor 2047 gebeurtenissen
- capaciteit van 30 gebruikers en elke gebruiker kan toegewezen krijgen een:
  - code
  - proximity kaart/tag
  - handzender
- 4 schema's om automatisch:



- blokken in/uit te schakelen
- uitgangen aan te sturen (bijv. licht aan/uit te zetten, het sproeien van de tuin water, etc.)
- uitneembare aansluitklemmen

\* datatransmissie in LTE / HSPA + / EDGE / GPRS-technologie – afhankelijk van de mogelijkheden van het mobiele netwerk

## TECHNISCHE GEGEVENS

Spraakberichten	16
Logboek	2047
Blokken	2
Schema's	4
Afmetingen behuizing	266 x 286 x 100 mm
Afmetingen print	173 x 105 mm
Bedrijfstemperatuur	-10...+55°C
Voeding (±15%)	18 V AC, 50-60 Hz
Stand-by verbruik	150 mA
Maximaal verbruik	300 mA
Maximale luchtvochtigheid	93±3%
Accu storing voltage drempelwaarde (±10%)	11 V
Accu afkoppel voltage (±10%)	10,5 V
Milieuklasse conform de EN50130-5	II
Accu verbruik - maximaal	430 mA
Programmeerbare bekabelde zones	4
Maximaal aantal programmeerbare ingangen	30
Programmeerbare bekabelde uitgangen	5
Maximaal aantal programmeerbare uitgangen	12
Aantal voedingsuitgangen	3
Communicatie bussen	1
Bediendelen	tot 6
Veiligheidsklasse conform de EN 50131	Grade 2
Aanbevolen transformator	40 VA
Massa (incl. behuizing en accessoires)	1250 g
Gebruikers	30
Notificatie e-mail adressen	8
Tekstberichten	64
KPD uitgangsvermogen	500 mA / 12 V DC
Uitgangsvoltage bereik	10,5 V...14 V DC
Accu laadvermogen	800 mA
Voeding uitgangsvoltage	12 V DC ±15%
Aantal telefoonnummers voor notificatie	8
Voeding uitgangsvermogen	2 A
Capaciteit laagvermogen uitgangen	50 mA / 12 V DC
Vermogen hoogvermogen uitgangen	1100 mA / 12 V DC
AUX uitgang	500 mA / 12 V DC
Stand-by stroomverbruik accu	130 mA
Uitgang +VR	200 mA / 12 V DC
Instelbare relaisuitgang	1000 mA / 30 V DC